

Comunicato STAMPA ISBEM COPU-Pianeta Salute Estate 2010

- Iniziativa dell'ISBEM per gli Studenti che faranno i QUIZ di MEDICINA -

Il *Corso di Orientamento Pre-Universitario* sul PIANETA SALUTE - ideato dai Ricercatori e dai Soci ISBEM quale *regalo di fine corsa* agli Studenti delle Scuole Superiori maturati nella sessione estiva 2010 - si concluderà il 25 Agosto p.v. (ore 17-19) con la 4ª SIMULAZIONE dei TEST di ACCESSO. La prova, che si terrà nel Convento dei Cappuccini di Mesagne, è per chi intende studiare Medicina e Chirurgia o uno dei Corsi di Laurea di Professioni Sanitarie all'Università.

Come ci si è preparati per questi TEST?

Dal 19 al 24 Luglio, grazie a persone generose (giovani Ricercatori e Professionisti), l'ISBEM ha offerto gratuitamente una serie di lezioni interdisciplinari (v. programma), data la forte volontà e determinazione ad adoperarsi con coerenza per il bene del territorio. E' ben noto, infatti, che il PIANETA SALUTE potrà migliorare solo se i giovani guarderanno al futuro con una visione innovativa, in cui la RICERCA e la FORMAZIONE sono le *vie maestre* per dare una ASSISTENZA di QUALITA'.

Circa 30 studenti provenienti da varie città, hanno seguito questo corso ed hanno anche sostenuto le prime tre prove di simulazione. I relativi risultati hanno fatto emergere le carenze e le criticità, e quindi sono stati utili a migliorare la preparazione finale. Nei Test di accesso ufficiali per le Professioni mediche - previsti nelle varie università nella prima settimana di settembre - si deve rispondere a 80 domande in 2 ore esatte (40 domande di cultura generale e logica, 18 di biologia, 11 di chimica ed 11 di fisica e matematica). Trattasi quindi di esame duro che viene superato da uno studente su 6 (nel 2009, solo 8.000 ammessi a Medicina su circa 50.000 candidati).

Come predisporci mentalmente per superare il TEST di ACCESSO a Medicina?

Si sa già che, dal 2011, la modalità di selezione verrà cambiata e sperabilmente migliorata, considerato il bisogno di medici che c'è: su 6 che vanno in pensione, solo 3 ne possono venir rimpiazzati da laureati "sfornati" dalle università italiane. Tuttavia, i giovani devono riscoprire nuove motivazioni e devono imparare a ricevere insegnamenti in funzione dei bisogni della società futura, che richiedono un'organizzazione interdisciplinare, l'eliminazione del verticalismo culturale ed una maggiore comunicazione tra i *saperi* della scienza. L'intersezione tra i saperi è alla base del miglioramento del PIANETA SALUTE e della sua capacità di servire il Cittadino con competenza ed efficacia. In medicina e chirurgia, la fusione delle conoscenze scientifiche con quelle tecnologiche è la chiave di volta per lo sviluppo: infatti, la conoscenza cresce esponenzialmente e quindi consente di lanciare sul mercato nuove idee e nuovi prodotti che vanno a beneficio di tutti, in quanto esprimibili in prevenzione, diagnosi, terapia e riabilitazione. Quindi, puntare al bene comune è un processo che lo stesso uomo deve saper generare e saper comunicare.

Le ISTITUZIONI, il MONDO della RICERCA e delle IMPRESE possono favorire la crescita e la formazione dei giovani nel PIANETA SALUTE?

Certamente sì, se operano sinergicamente, con ricadute positive per tutta la società che ha bisogno di attingere certezze e valori provenienti dalla cultura, dalla pedagogia, dalla scienza e dalla stessa industria. La società del sapere richiede creatività e nuova conoscenza, sfida dell'ignoto, senso di avventura, creazione di nuovi valori e presto convincerà tutti noi ad investire su tempi medio-lunghi, avere pazienza con in giovani e indurli a pensare in grande per il futuro di tutti.

Ad esempio, nel PIANETA SALUTE bisogna fare ogni sforzo per coinvolgere tutti gli Attori interessati, in quanto settore cruciale che genera tante aspettative (la salute è in cima ai pensieri di tutti) e drena molte risorse economiche in quasi tutte le Regioni italiane: ad esempio, in Puglia, 82% del Bilancio globale va alle Politiche della Salute.

Cosa spaventa gli Studenti pensando all'Università e, poi, vivendoci dentro?

La scarsa interoperabilità e la segmentazione delle discipline universitarie, disperse e spesso insegnate in più facoltà con scarsa comunicazione fra esse, viene percepita dagli studenti come un malessere e una grave inefficienza, quasi una delegittimazione del sistema universitario. Inoltre, sanno che, per contribuire allo sviluppo della propria comunità, devono innescare cambiamenti, rifiutare le politiche assistenziali, imparare ad integrare i saperi, come metodi validi per tutta la vita. A tal fine, con i COPU e le sue altre attività scientifiche e formative, l'ISBEM si pone come una PALESTRA di cui l'orientamento per la facoltà universitaria è il primo vero esercizio per scoprire, in pratica, il valore aggiunto della interdisciplinarietà di cui gli stessi TEST di ACCESSO alle FACOLTA' sono permeati. Nelle società moderne, si crea conoscenza sulla base dell'esperienza, superando le strettoie disciplinari e passando dall'insegnamento all'apprendimento: prima lo si capisce, meglio è per il futuro!

Ci si può preparare alle sfide globali anche studiando in periferia?

La rivoluzione di INTERNET, la crescita delle conoscenze, le convergenze scientifiche e tecnologiche (bioscienza, infoscienza, nanoscienza, etc) fanno già capire che l'apprendimento può essere distribuito in ogni luogo. Ne deriva che anche l'istruzione delle scuole inferiori e superiori deve cambiare in modo dinamico e, d'altro canto, gli stessi adulti *devono attrezzarsi* per evitare i fenomeni di obsolescenza (quanti professionisti si aggiornano come dovrebbero?). Infatti, la SCIENZA, la TECNOLOGIA e la INNOVAZIONE girano sullo stesso circuito in cui interagiscono università, industrie, imprese, aziende sanitarie, istituti di ricerca, istituzioni, etc., da cui emergono alcuni cardini essenziali per lo sviluppo, fra cui *Interdisciplinarietà, Sinergia pubblico-privato, Apprendimento continuo, Internazionalizzazione*.

Può uno studente intravedere e costruire il futuro nel presente ?

Se la macchina sostituisce l'uomo in tante cose (in chirurgia ci sono già potenti robot), ci si deve prepararsi alle sfide del futuro, diventando più creativi ed imparando a sperimentare soluzioni varie, che portano alle Buone Pratiche che poi vanno diffuse. L'ISBEM è impegnato ad educare i giovani al cambiamento, esplicitando che devono esser loro i protagonisti della creazione di valore, sfidando i grandi temi con idee nuove, audacia, onestà, cultura del futuro e dell'incognito. Per fare questo, bisogna prepararsi bene, aggiornare continuamente la propria cassetta degli attrezzi culturali, studiare la TEORIA ma fare soprattutto PRATICA, pensando al bene comune prima che al bene proprio. I COPU fanno di tutto per diffondere questi concetti ed anche per misurare l'apprendimento degli studenti capaci di rinunciare a parte del tempo libero (alias, *cazzeggiare*) pur di crescere culturalmente, cioè esser curiosi e coraggiosi. Si imparerà così a non subire le università come sono ora (poco interdisciplinari), ad osservare le *buone pratiche*, a seguire percorsi di eccellenza, a partecipare a buone conferenze, a discussioni aperte (*brain storming*), a stimolare in se stessi l'*animus imprenditoriale*, focalizzandosi ai bisogni del territorio ed adottando la cultura del fare, con la formazione permanente, con progetti innovativi, anche su base internazionale. La meritocrazia è un valore che viene già perseguito da molti giovani; così si spiega il fatto che, nel 2008, fra i pugliesi immatricolati alle Università, ben il 35% si è iscritto in un'università fuori regione. E tutto il Mezzogiorno rischia ancora di più della Puglia!

Si può partecipare alla 4ª PROVA dei TEST di ACCESSO a MEDICINA?

Il sito WEB <http://www.isbem.it/eventi/copu10convento/> e il telefono 0831-713512, attendono gli interessati al PIANETA SALUTE che poi dovranno venire al Convento dei Cappuccini, alle 17 del 25 Agosto 2010 per fare il test, i cui risultati verranno dati 2 giorni dopo. Finiti i QUIZ, alle ore 20, ci sarà un altro utile regalo del sistema ISBEM, super-hyper, cioè una bellissima conferenza sulla **EPISTEMOLOGIA della MEDICINA**, tenuta dal Prof. Mario CASTELLANA dell'Università del Salento.

Bello davvero! O no?!?

COPU- Pianeta Salute - Estate 2010

Mesagne, Convento dei Cappuccini: 19-26 Luglio 2010

Corso di Orientamento Pre Universitario sperimentale, omaggio dell'ISBEM, ai Maturati.
Trattasi di “esperimento” teso a far crescere la cultura biomedica in generale e, nello specifico, a dare qualche strumento in più per prepararsi consapevolmente ai vari QUIZ.

Il progetto COPU PIANETA SALUTE si propone di fornire qualche risposta concreta agli interrogativi che molti studenti si pongono avvicinandosi alla scelta universitaria, in particolar modo ai Corsi di Laurea dell'area socio-sanitaria (Pianeta Salute).

Il progetto emerge da un'analisi di bisogni formativi e ha lo scopo di aiutare a fare un salto di qualità nella estenuante/tragica preparazione ai QUIZ pre-universitari.

Mediante la descrizione del PIANETA SALUTE fatta da giovani Ricercatori, Medici, Tecnologi, Amministratori e Professionisti – tutti carichi di esperienza del settore - si intende incuriosire i MATURATI verso i temi innovativi del PIANETA SALUTE, trasferendo loro concetti chiari, operativi e, verosimilmente, essenziali per i QUIZ.

PROGRAMMA DEFINITIVO del CORSO così come si è SVOLTO

DAT A	ORA	RELATORI	ARGOMENTI
19/07/10	08.30 - 11.00 11.00 pausa 11.30-14.00 <u>Salute delle AUTORITA' CITTADINE</u>	Oronzo Sticchi Alessandro Galiano Arianna Genovese Nicola Baldi	ISTITUZIONI – RICERCA - INDUSTRIA IL PIANETA SALUTE OGGI: attori e reti del settore biomedico e socio-sanitario, tutti tesi a ... PREVENIRE, DIAGNOSTICARE, CURARE, RIABILITARE, COMUNICARE e ... PRODURRE SALUTE su LARGA SCALA e per TUTTI
20/07/10	8.30 – 11.00 11.00 pausa 11.30-13.00	Daniela D'Angela Marco Benvenuto Daniele Paladini Elena D'Alò Giovanni Gaudino	Ospedali, Distretti territoriali, Laboratori, etc, del PIANETA SALUTE: quali SKILLS, CREATIVITA', INNOVAZIONI, OPERATIVITA' e DIMENSIONE ECONOMICA servono perché le cose funzionino? IL CONTROLLO di GESTIONE nel PIANETA SALUTE: persone, attività, strumenti, costi, etc.
21/07/10	8.30 – 11.00 11.00 pausa 11.30-13.30	Tina Mundi Alberto Argentiero Mino Neglia Antonio Maizza Alessandro Distante	BIOLOGIA e BIOTECNOLOGIE nell'era di: GENOMICA, PROTEOMICA, TEST al DNA, NANOTECNOLOGIE, MONITORAGGIO, etc. CONOSCENZE e TECNOLOGIE necessarie per la PERSONALIZZAZIONE delle CURE: il futuro è già qui, ma bisogna conoscerlo e studiarlo.
22/07/10	8.30 – 11.00 11.00 pausa 11.30-13.00	Massimo Stomati Prisco Piscitelli Claudio Girasoli Barbara Farneti	- La MEDICINA al FEMMINILE - SALUTE PUBBLICA: un bene di tutti, anche mio! - PRODURRE BUONA SALUTE negli ANZIANI; - CONIUGARE MEDICINA e VITA PRIVATA
23/07/10	9:00 – 10.00 10.00 – 11.00 11:30 – 13.00	Giangabriele Calò Stefano Burlizzi Giuseppe Guerrieri Fulvio Moramarco	- Le EMERGENZE MEDICO-CHIRURGICHE - SISTEMI INTEGRATI ed INTERAZIONI fra SPECIALIS' e TECNOLOGIE: il caso mammella! - MEDICINA per i PICCOLI: la prima vera sfida!
24/07/10	9:00 – 10.00 10.00 – 11.00 11:30 – 12.30	Franco Facecchia Mimma Piliego Enzo De Bonis Amedeo Distante Oronzo D'Angela	- Medicina Generale: massima resa, costi minimi e zero error si può? Grazie INFORMATICA! - MEDICINA degli UMORI e TEMPERAMENTI: quello che va saputo della storia della medicina” - CHIRURGIA a un BIVIO: OGGI per DOMANI

26/07/10	9.00-10.00	Giulio Fasiello PROVE QUIZ	Neuroscienze: tutto (quasi) quello che so, ve lo dico. 1° (26 Luglio), 2° (2), 3° (9), 4° (25 Agosto 2010).
----------	------------	--------------------------------------	--

N.B. per gli STUDENTI INTERESSATI (DIPLOMATI/MATURATI FRESCHI o CHI VUOL RITENTARE i TEST di MEDICINA)

Per questo “esperimento ISBEM” - niente di più che un regalo agli Studenti maturati e (quasi) pronti ad entrare in Università - ci sono soltanto 80 posti disponibili, cioè tanti quanti ne contiene il fresco Auditorium del Convento del Cappuccini, una bella chiesa a due navate con affreschi del 1568. Tali posti saranno numerati, per cui varrà il principio ... *FIRST ARRIVED-FIRST SERVED*. Il corso è gratuito, ma ciò non vuol dire che non costerà moltissimo sia all'ISBEM sia ai RELATORI che si sono impegnati a tenere una Relazione mirata a far crescere nei GIOVANI la cultura e la consapevolezza sui QUIZ. **PRENOTARSI, please !!!!**

<http://www.isbem.it/eventi/copu10convento/>

N.B. per i RELATORI:

Grazie mille per la disponibilità ad aiutare un gruppo di giovani, piccolo sì ma importante per la nostra comunità. Di certo essi intendono sfidarsi per studiare e dare il meglio di se stessi nel PIANETA SALUTE. We all need them, but they also need us!

Segretaria di Produzione: Tania PANETTELLA, +348-1386855; panettella@isbem.it;

Coordinatore: Antonio CORTESE, +339-6859588; cortese@isbem.it;

Direttore del Corso: Alessandro DISTANTE, +338-6191300; distante@isbem.it

Sede del Corso COPU: Auditorium del Convento dei Cappuccini, via Reali di Bulgaria – MESAGNE

Tel.: 0831-713511-713519-713513-713514-713515 -713512; Fax: 0831-713569

Per ENTRARE nel CLIMA dei QUIZ attorno ai quali SI DEVE RAGIONARE, ecco alcune DOMANDE che POTREBBERO COMPARIRE nella PROVA:

1° QUESITO di CULTURA GENERALE:

Il “New Deal” di Franklin Delano Roosevelt comportò:

- A) La eliminazione dei controlli sul sistema bancario e creditizio
- B) La eliminazione delle libertà sindacali
- C) L'aumento della spesa pubblica
- D) La riduzione dell'intervento dello Stato nell'economia
- E) La riduzione della spesa pubblica

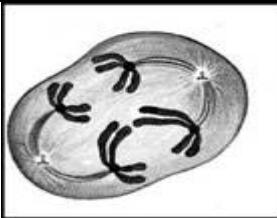
2° QUESITO di CULTURA GENERALE:

Che cos'è la “maieutica”?

- A) Una cura della salute fisica e psichica messa a punto dal premio Nobel R. Levi Montalcini
- B) Un procedimento logico praticato dai formalisti russi
- C) Un metodo di analisi dei testi proposto da H.G. Gadamer e P. Ricoeur
- D) Un metodo “pedagogico” praticato da Socrate
- E) Una tecnica usata in ostetricia da I.F. Semmelweis

3° QUESITO di TIPO BIOLOGICO.

Osservando la figura, si deduce che essa



rappresenta:

- A) la metafase della mitosi;
- B) la profase della 1^a divisione meiotica;
- C) l'anafase della 1^a divisione meiotica;
- D) l'anafase della 2^a divisione meiotica;
- E) l'anafase della mitosi

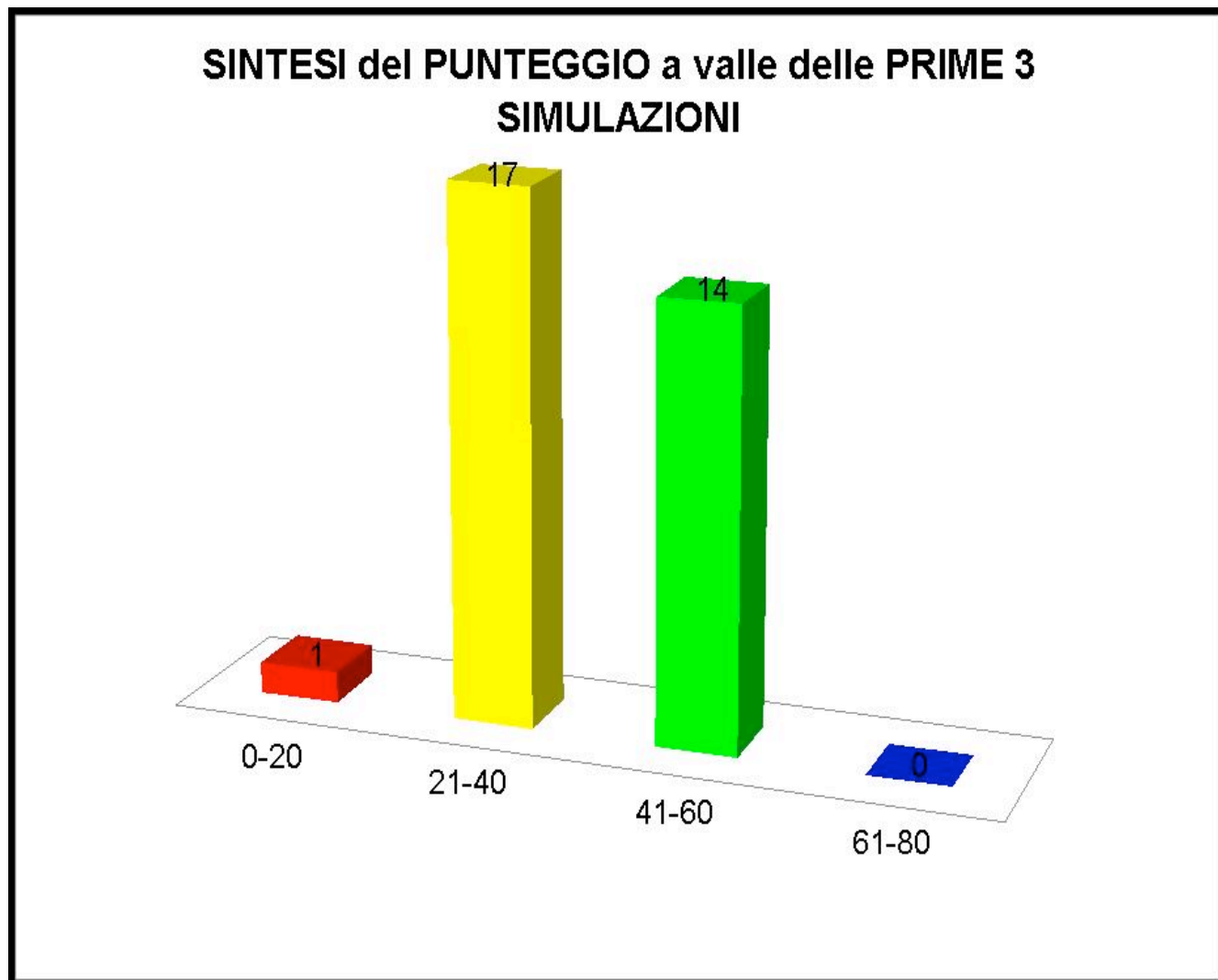
4° QUESITO di TIPO BIOLOGICO. **Per dispepsia si intende:**

- A) Difficoltà di digestione;
- B) cefalea cronica;
- C) Diminuzione della memoria;
- D) Sensazione di fame;
- E) Mal di denti ricorrente

5° QUESITO di TIPO BIOLOGICO. L'acido acetilsalicidico ha un'azione anti-aggregante sul sangue. Per questa sua precisa proprietà è usato nei casi di:

A) ustioni solari; B) cattiva digestione; C) infarti del miocardio; D) aerofagia; E) acidità di stomaco;

SINTESI del PUNTEGGIO raggiunto dai 32 STUDENTI del COPU-PIANETA SALUTE-Estate 2010 che si sono sottoposti alle PRIME 3 SIMULAZIONI dei TEST per accedere a MEDICINA e CHIRURGIA



I risultati sono RAGGRUPPATI per BLOCCHI che indicano quanto segue:

Da **0 a 20**: Marcatamente INSUFFICIENTE;

Da **21 a 40**: Chiaramente INSUFFICIENTE;

Da **41 a 60**: Entro la SOGLIA STORICA di ACCESSO a MEDICINA;

Da **61 a 80**: Oltre la SOGLIA di ACCESSO a MEDICINA per il 2009. AMMISSIONE CERTA!